



**SOLID
QUALITY
MENTORS**

Empowering the PowerPivot

¿o no?

Agenda

- Creando Prototipos de BI
- PowerPivot vs SSAS

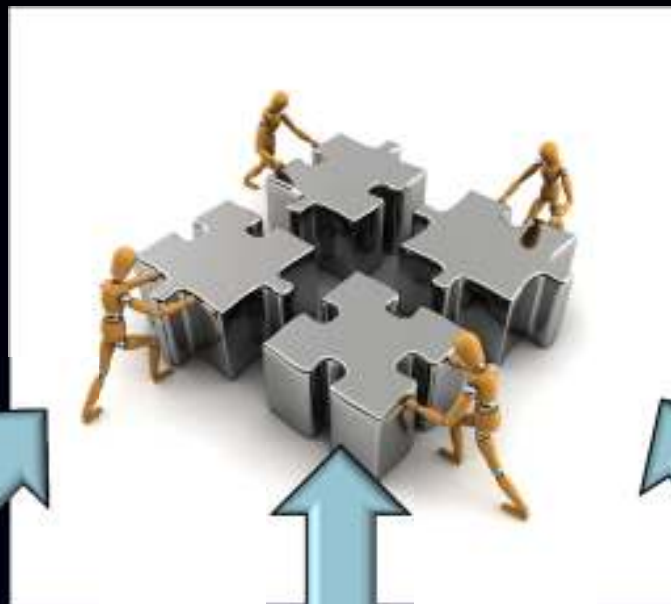
Creando Prototipos de BI

- Deben:
 - Ser similares a la solución final pero sin implementar un ETL robusto.
 - Ser utilizados como punto de chequeo de los requerimientos con el usuario.
 - Tener un coste bajo de implementación.
 - Hacerse al principio y en un plazo de tiempo muy corto.

Creando Prototipos de BI

- No deben:
 - Utilizar recursos caros.
 - Ser considerados un producto final.
 - Ser infravalorados.

Creando Prototipos de BI



Aplicaciones existentes
(Oracle, SQL Server,
Other)



Ficheros planos,
ficheros excel,
bases de datos
access



Datos
publicados en
internet

¿Qué pasos seguimos?

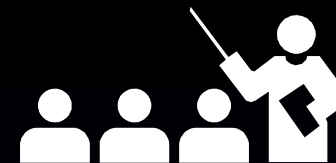


- Modelar el esquema de nuestro prototipo
- Definir los orígenes de datos a prototipar
- Mapear los orígenes de datos con las tablas del prototipo
- Generar los datos estáticos maestros
- Generar la dimensión tiempo
- Visualizar el resultado
- Revisar el resultado del prototipo con el usuario y refinarlo

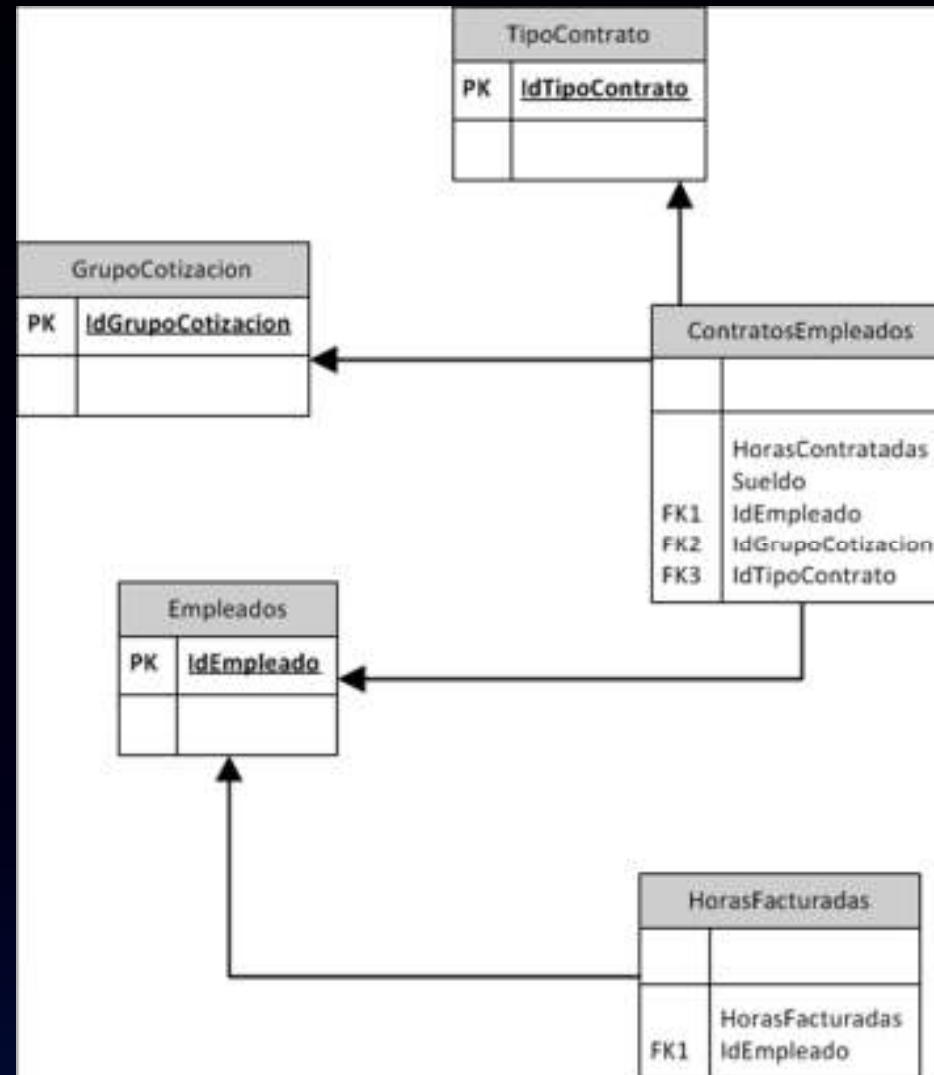
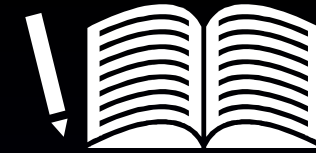
PowerPivot vs SSAS

	SSAS	PowerPivot
Unificación de distintos orígenes de datos	Limitado a lo que se puede unir en el DSV, generalmente solo a través de proveedores OLEDB	Unificación más abierta a otro tipo de datos: proveniente de internet, informes de SSRS
Infraestructura	Necesita el soporte de un servidor donde instalar SQL Server además de una máquina cliente con Excel 2007/2010 para visualizar los datos	Necesita una máquina con Excel 2010 sobre la instalar el add-in
Generación agregados	Genera el elemento 'Todos' de forma inmediata	No existe el elemento 'Todos', está definido por los totales y subtotales
Dimensiones jugadoras de rol	Con una sola definición de la dimensión se pueden crear tantas dimensiones jugadoras de rol como queramos	Hay que duplicar la tabla tantas veces como queramos relacionarla con otras tablas o incluso con la misma
Jerarquías	Se pueden crear jerarquías a nivel de dimensión	Los datos no se pueden jerarquizar
Volumen de datos	Grandes volúmenes de datos	Grandes volúmenes de datos, pero... limitaciones de MOSS

Demo de Modelado con PowerPivot



Modelo de mi aplicación



Fuentes de datos



- Empleados – Listado existente de reporting services
- Relacion de contratos – Tabla en sistema origen SQL Server
- Horas Facturadas Empleado – Hoja Excel interna
- Tipo de Contrato y Grupo de Cotización – Información fija legal

¿Qué ocurre con el tiempo?



Conclusiones

- PowerPivot no es SSAS
- Permite unificar datos desde distintos orígenes de forma sencilla
- No es una herramienta de ETL
- Ojo con la dimensión tiempo

Mas información

- El rincón del DBA
 - <http://blogs.solidq.com/EIRinconDelDBA/Home.aspx>
- BI Corner
 - <http://blogs.solidq.com/BICorner/Home.aspx>
- SolidQ SharePoint Team Blog
 - <http://blogs.solidq.com/sharepoint>
- CuevaNet
 - <http://blogs.solidq.com/cuevanet>
- Todos los Blogs
 - <http://blogs.solidq.com>

¿Preguntas?

