



**SOLID  
QUALITY  
MENTORS**

# Mejoras en flujos de Trabajo

*Daniel A. Seara*

*dseara@solidq.com*



POR UTILIZACIÓN

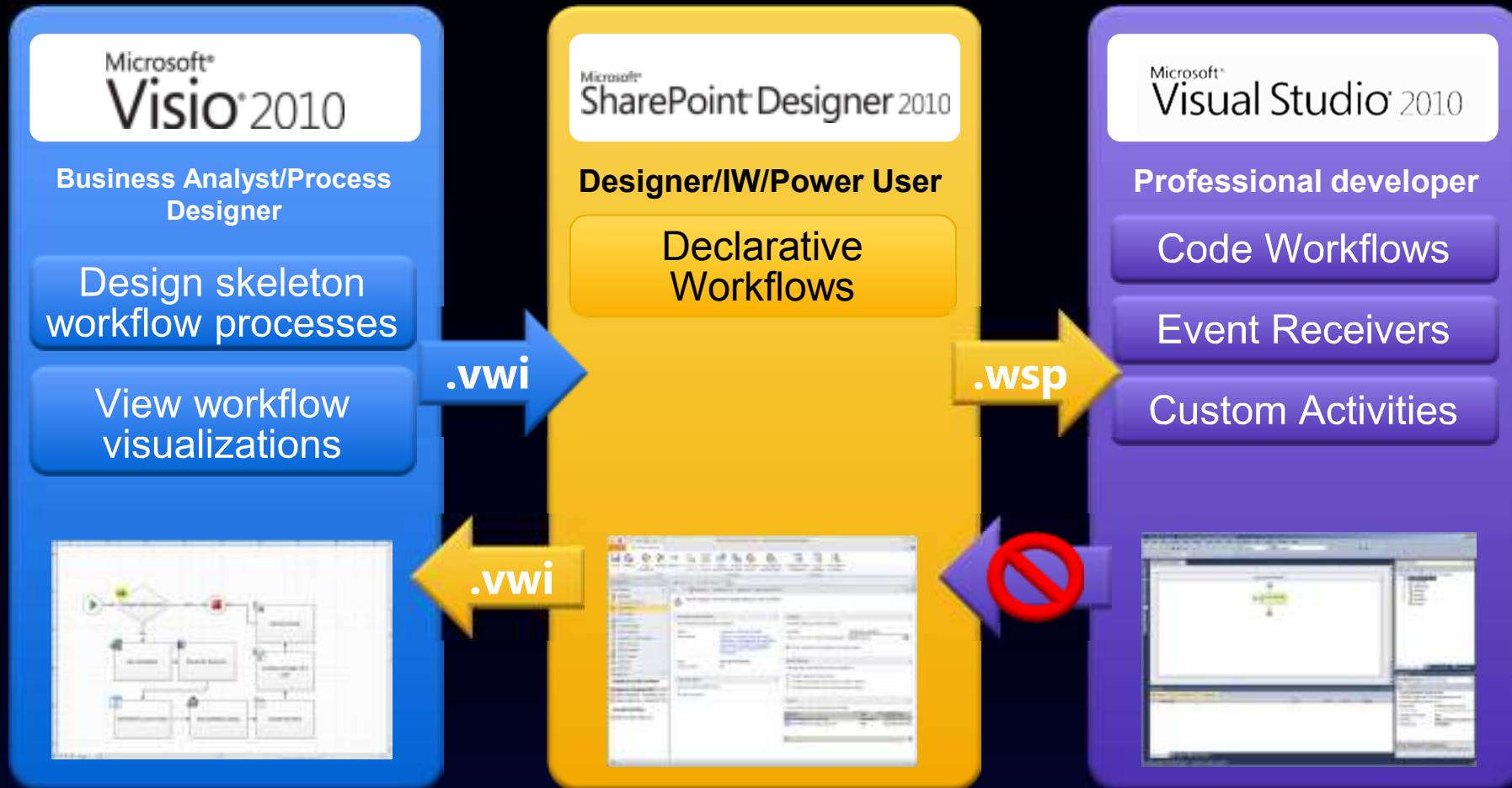
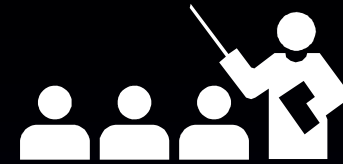


SQLU Summit

# Novedades

- De utilización
  - Nuevos destinatarios de ejecución de flujos
  - Visualización con Visio©
- De Diseño
  - Mejoras de manejo de lógica anidada
  - Posibilidad de personalizar flujos internos
  - Nuevo diseñador de tareas
- Programación
  - Diseñador de Visual Studio (2010, mejorado)
  - Manejadores de eventos
  - Posibilidad de conexión con servicios externos, incluyendo WCF
  - Reusabilidad

# Conjunto de diseñadores



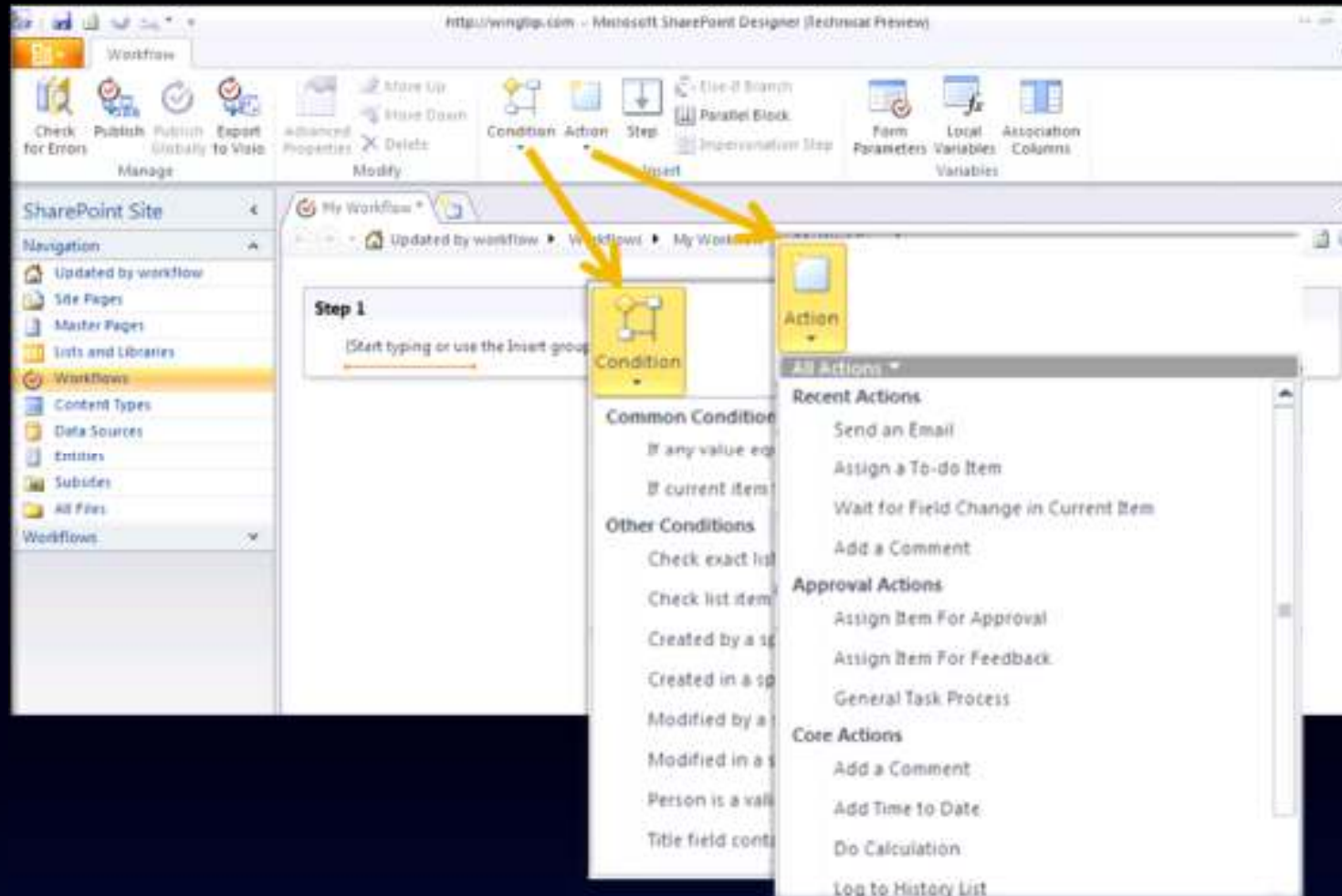
# SHAREPOINT DESIGNER



# Mejoras

- Diseñador declarativo
- Nuevos tipos de flujos
- Nuevas acciones y actividades
- Diseñador de tareas
- Visualización en Visio
- Soporta actividades «en SandBox»

# Diseñador



# Diseñador

- Construcción
  - Lógica anidada
  - Paso de personalización
  - Bloques paralelos
- Vinculación a datos mejorada
- Mejora de acciones
  - Búsqueda de información en perfiles (ej. Jefe)
  - Manejo de conjuntos de documentos y registros
- Importa diagramas de Visio
- Puede empaquetar el flujo para su instalación

# Tipos de flujos

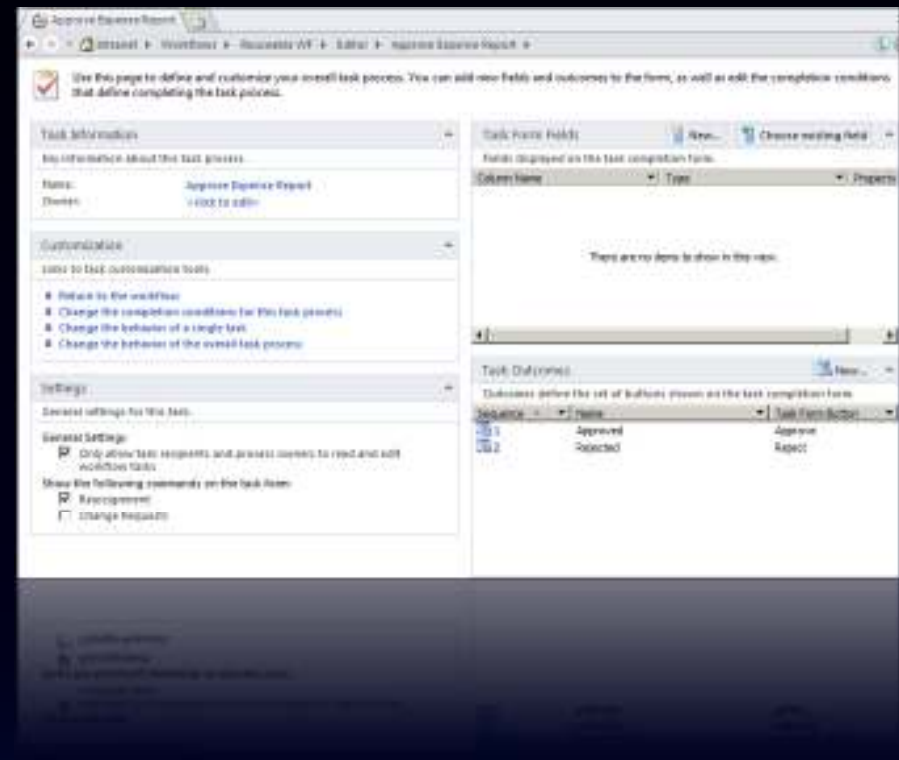
- Listas
  - Asociado a una lista
  - Igual que en MOSS 2007
  - Puede ser creado con SPD
  - Puede transferirse de y a Visio
- Reutilizable
  - Puede asignarse por tipo de contenido
  - Exportable a .wsp para su instalación
  - Puede transferirse de y a Visio
  - Puede crearse con SPD y VS2010
- De Sitio
  - No vinculado a Lista
  - Iniciado manualmente o por el modelo de objetos
  - Puede crearse con SPD y VS2010

# Algunas acciones agregadas

- Core Actions
  - Send Email, Set WF Status...
- Document Set Actions
  - Send to Repository, Start Approval...
- List Actions
  - Check In/Out Item, Declare Record...
- Relational Actions
  - Lookup Manager of User
- Utility Actions
  - Substring operations, Interval between dates
- Task Actions
  - Start Approval, Assign a To-Do...

# Diseñador de Tareas de procesos

- Presenta toda la información de la tarea
- Personaliza el proceso completo así como tareas individuales
- Comportamientos robustos
  - Si están de acuerdo el 50%, aprobar
  - Si el usuario no está disponible, escalar al jefe
  - Si esta tarea no es para mi, permítaseme reasignarla



# Visualización Visio

- Permite ver una instancia
  - No sirve para informes
  - Solo en SPD



# SharePoint Designer



- Creando flujos con SPD

VISIO



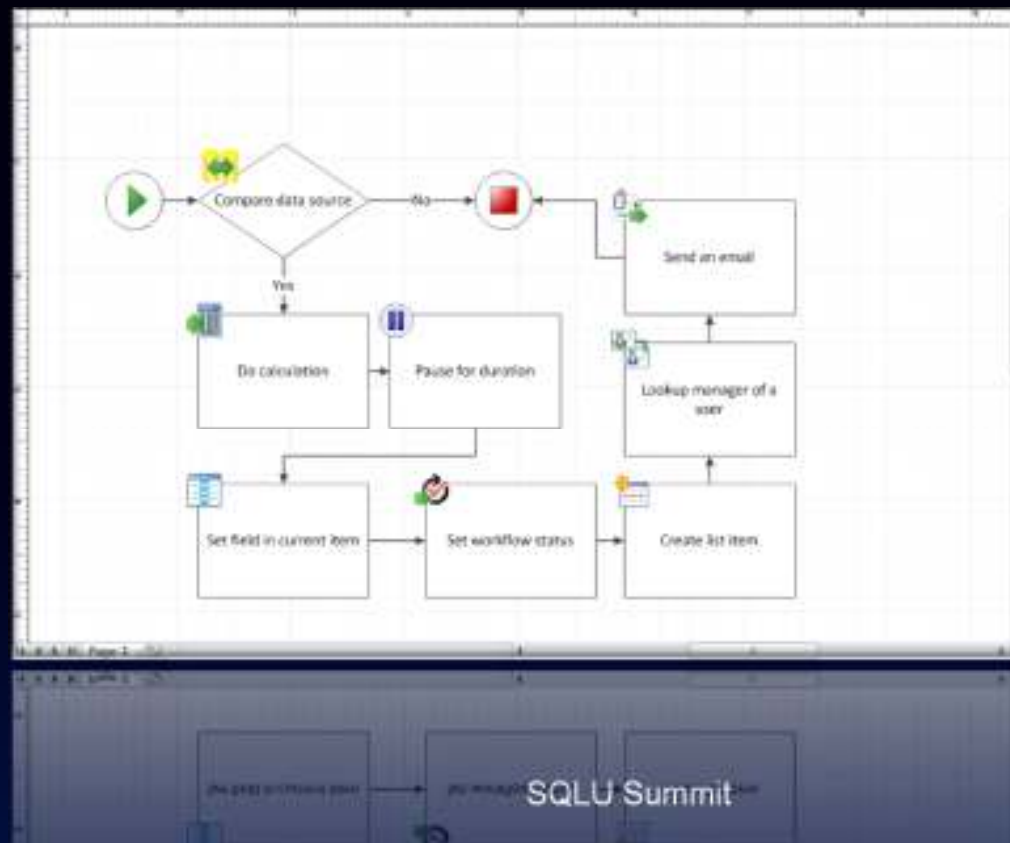
SQLU Summit

# De utilización

- Destinatarios
  - Lista / Biblioteca de documentos
  - Sitio
- Visualización y diseño con Visio
  - Se diseña en Visio
  - Se exporta en formato xml
  - Se importa en SharePoint Designer©
  - Se aplica desde SD al sitio

# Flujos con Visio

- Visio posee una plantilla específica para SharePoint
  - Permite diseñar el flujo
  - Lo exporta, para que pueda utilizarse en SharePoint Designer



# Visio



- Creando flujos con Visio

# VISUAL STUDIO 2010

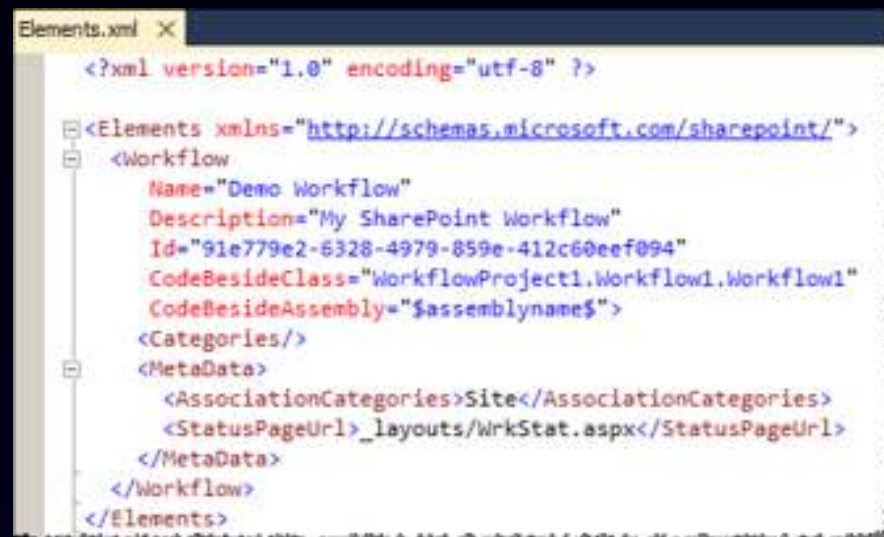
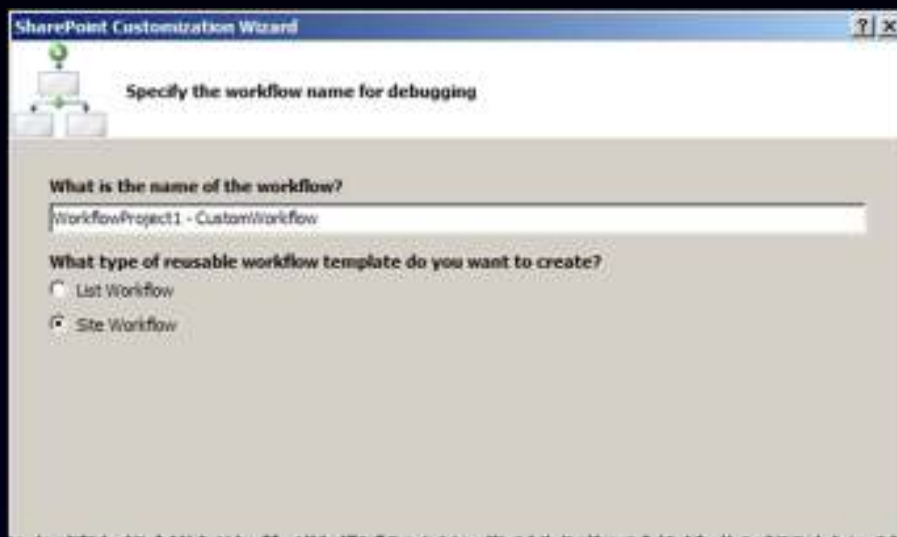


# Novedades

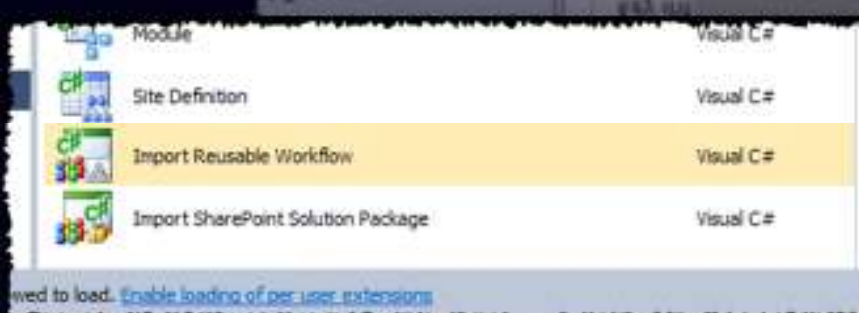
- Workflow de sitios
- Importación de reutilizables
- Plantillas de formularios ASP.net
- Eventos de Flujo
- Actividades en «Sandbox»
- Intercambio de datos externos

# Flujos de sitio

- Las propiedades de activación por lista o ítem quedan como «null»
- No hay inicio automático

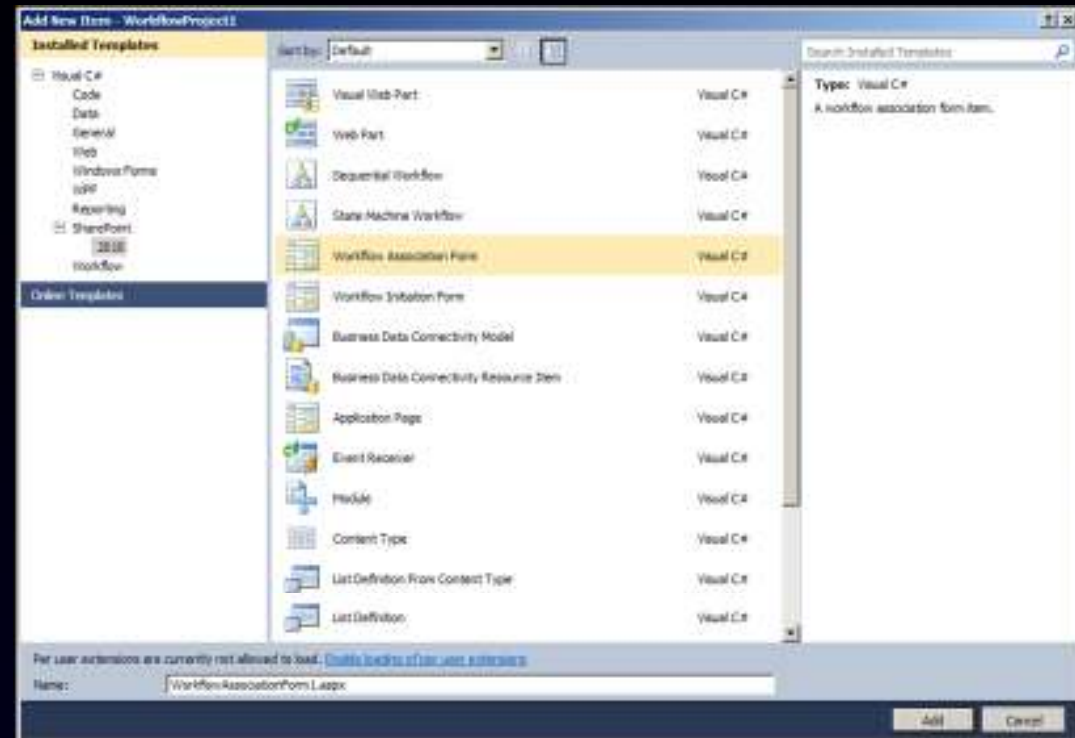


# Importación de flujos



# Plantillas de formularios ASP.Net

- Genera el código necesario
- Actualiza el archivo elemens.xml
- Permite
  - Asociación
  - Iniciación



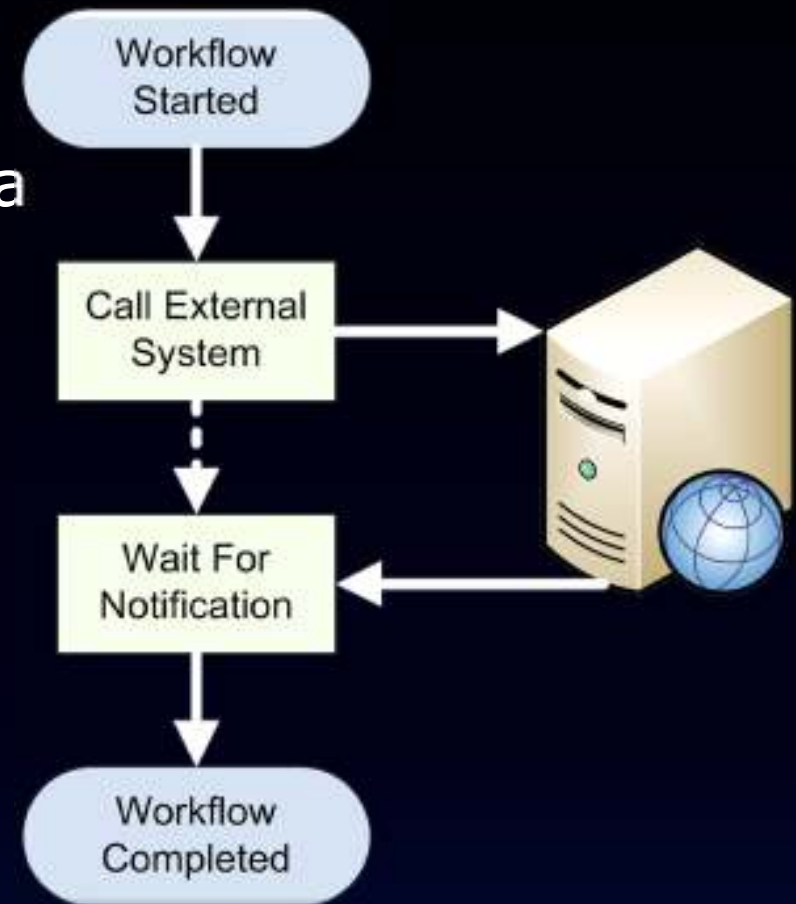
# Manejadores de eventos

- Se aplican a
  - Sitio
  - Web
  - Lista
  - Plantilla de Lista
- Plantilla de elemento «EventReceiver»
- Escenarios
  - Llamar otros flujos y esperar a que terminen
  - Proveer mejores informes

```
public class workflowEvents : SPWorkflowEventReceiver
{
    public override void WorkflowStarting(SPWorkflowEventProperties properties)
    {
        properties.Cancel = (DateTime.Now.Ticks % 2 == 0);
    }
    public override void WorkflowStarted(SPWorkflowEventProperties properties)
    {
    }
    public override void WorkflowCompleted(SPWorkflowEventProperties properties)
    {
    }
    public override void WorkflowPostponed(SPWorkflowEventProperties properties)
    {
    }
}
```

# Acceso a datos externos

- Interactúa con sistemas LOB por Servicios de intercambio de datos externos
- Requiere conocimientos de la infraestructura de flujos
- Se pueden generar eventos propios
  - Sin confianza parcial



# Visual Studio 2010



- Flujos con VS2010

# ¿Preguntas?

